

LA CRISI DELS FRUCTICULTORS: ELS PREUS CAUEN MENTRE LES ADVERSITATS SANITÀRIES ES MANTENEN

Malgrat que les notícies més comentades de la campanya han fet referència a l'anomenada "crisi de la fruita", i especialment als dèficits comercials provocats pel tancament del mercat rus, així com a les pedregades, des del nostre punt de vista, centrat essencialment en temes de sanitat vegetal, la notícia a destacar és el manteniment de l'alerta a la malaltia del **FOC BACTERIÀ**.

Efectivament, de les tres "plagues de quarantena" declarades en els cultius de fruita dolça, la que està provocada per la bactèria *Erwinia amylovora* ha seguit detectant-se en algunes àrees de cultiu de les nostres comarques. Fins l'any passat, els focus apareixien en zones properes a dues comarques aragoneses, les del Cinca i la Llitera en les quals ja estava declarada la seva presència, però en l'actual campanya han aparegut afectacions en localitats com Aitona, Alguaire, Seròs, Lleida, Penelles, Montgai, relativament allunyades d'aquella àrea, de manera que ara mateix hem de considerar que en tota l'àrea de cultiu de fruiters de llavor (principalment perera, però també pomera o codonyer) hi ha risc de contaminacions.



Una de les qüestions rellevants d'aquesta bactèria és que no resulta específica dels fruiters que es cultiven. Els nesprers també en resulten afectats. I tota una sèrie de plantes ornamentals i silvestres (Amelanchier, Chaenomeles, Cotoneaster, Crataegus, Cydonia, Eryobotrya, Malus, Mespilus, Photinia, Pyracantha, Pyrus o Sorbus) són igualment sensibles. Cal dir que malgrat aquest llarg espectre de parasitisme vegetal, no resulta perillosa ni per a les persones ni pels animals.

Fins aquest moment, el Departament d'Agricultura ha dedicat el seu esforç a la detecció precoç i a l'eradicació: arrencada i crema dels arbres o plantacions afectades.



També cal ressaltar, que entre les mesures preventives adoptades, s'han editat publicacions informatives sobre la malaltia:

- Descripció dels símptomes
- Actuacions en espais verds
- Mesures preventives

Entre aquestes últimes, volem fer referència a les que estan més a l'abast dels fructicultors:

- ✓ Vigilar les seves plantacions i advertir si hi ha símptomes d'*Erwinia*.
- ✓ Adoptar mesures culturals tendents a reduir la possibilitat de noves contaminacions. Per exemple, evitar les reffloracions, desinfectar les eines i màquines de poda, etc.

- ✓ Efectuar tractaments amb fitosanitaris adequats. Per exemple, amb productes cúprics (quan no hi ha fruita en els arbres), o amb antagonistes (en èpoques florals), o amb reductors de brotacions o inductors de defenses.

A **Agro Mòdol** disposem d'especialitats que donen resposta a aquestes premisses. Per exemple:

- Coures, com **KDOS** i altres formulacions.
- Antagonistes per a l'època de floració, com **BLOSSOM PROTECT**.
- Reductors del vigor, com **REGALIS** o **URSUS**.
- Inductors de defenses, com **CARFAL**.

Ara que s'acosta la parada vegetativa i la caiguda de les fulles, us volem recomanar especialment el nostre **KDOS**, una formulació especial d'hidròxid de coure de gran activitat biològica, amb un efecte immediat a l'aplicació, una bona persistència i una dosi eficaç que és relativament baixa, cosa que permet conjugar eficàcia amb economia.

Les altres dos plagues de quarantena, sobre les que cal mantenir la vigilància, són aquestes, totes en fruiters de pinyol:



TACA BACTERIANA
(*Xanthomonas arboricola pruni*)



VIRUS de la SHARKA
(*Plum pox Virus*)

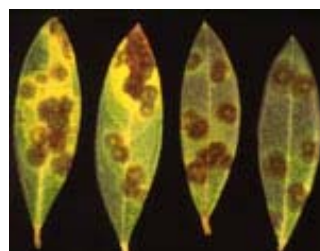
OLIVERA: DUES QÜESTIONS CLÀSIQUES A RESOL-DRE I UNA DE NOVA A VI-GILAR

Entre aquells paràsits que són ja habituals a la tardor i que cal vigilar especialment, trobem:



La MOSCA DE L'OLIVA (*Bactrocera oleae*)

L'ULL DE GALL o REPILO (*Cycloconium oleaginum*). I també l'anomenat **REPILO PLOMÍS o EMPLOMAT (*Cercospora cladosporioides*)**



Cycloconium



Cercospora

Contra aquestes plagues disposem de fungicides (**KDOS, MICRORAM, ...**) i insecticides (**KOHINOR PERFEKTHION, ...**) altament eficaços i ben coneguts a la zona.

Però cal posar atenció a la possible presència de focus de la bactèria ***Xylella fastidiosa***, que ja vam comentar en un número anterior (per cert, que amb peu de foto erroni, que ara corregim), i que tampoc no és exclusiva de l'olivera, sinó que pot afectar altres plantes com la vinya o els cítrics.



A Itàlia ja s'ha donat l'alerta (a l'agost, havien detectat 23.000 Ha afectades). Es creu que la transmet una cicadel·la (o mosquit) i els productes cúprics també són bons protectors.